

elastic\_LIVING

*6 stanze in Una stanza*

**clei**  
Il fascino dell'ingegno



**Designer Angelo Roventa**  
[www.angeloroventa.com](http://www.angeloroventa.com)

*elastic\_LIVING*

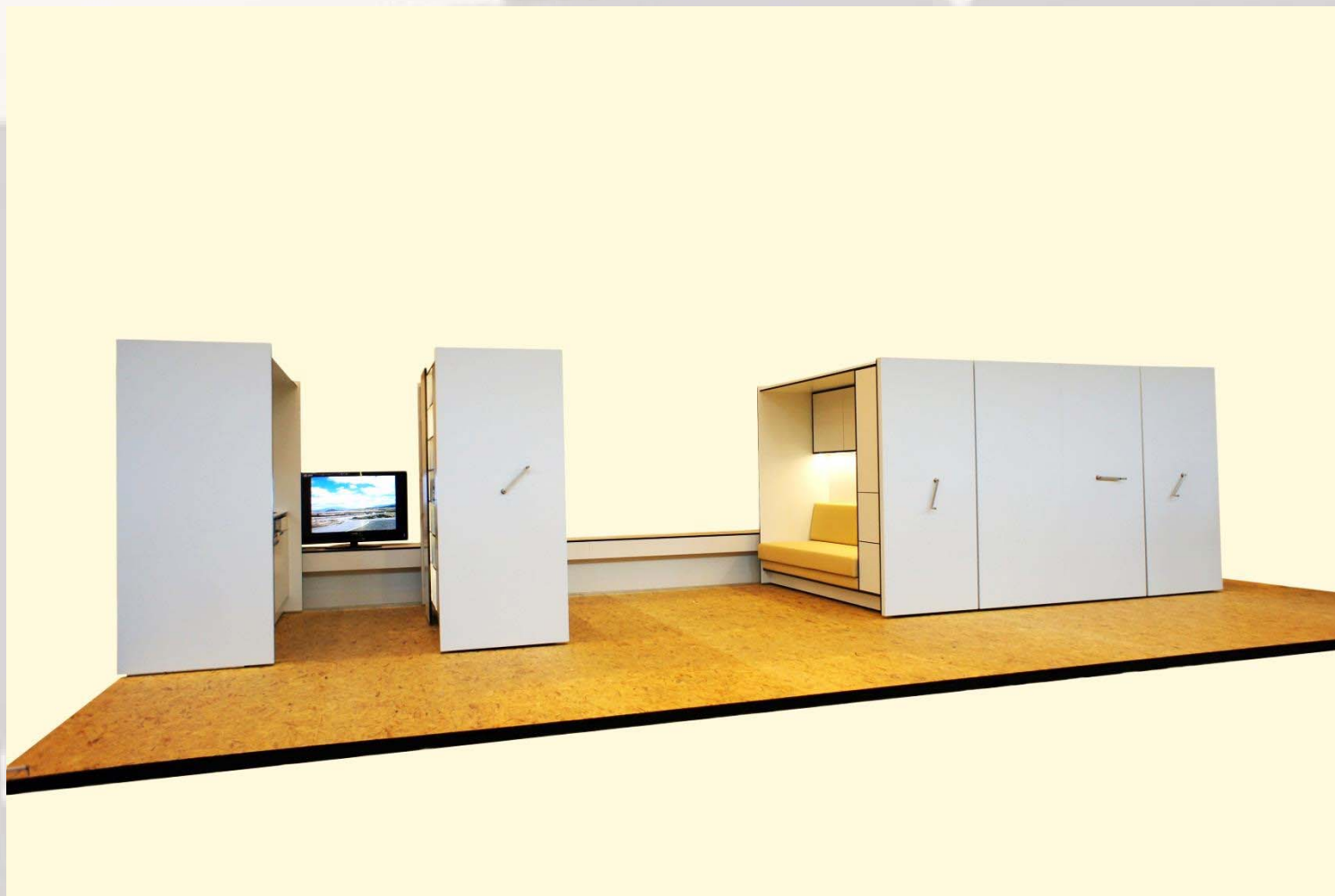
**clei**  
Il fascino dell'ingegno



**Designer Angelo Roventa**  
[www.angeloroventa.com](http://www.angeloroventa.com)

*elastic\_LIVING*

**clei**  
Il fascino dell'ingegno



**Designer Angelo Roventa**  
[www.angeloroventa.com](http://www.angeloroventa.com)

**ELASTIC LIVING** è un concept di habitat in movimento

Un sistema di elementi modulari attrezzati e scorrevoli capaci di arredare tutte le stanze della casa attraverso il movimento e la trasformabilità.

Ciascun elemento contiene e nasconde una zona e una funzione: dagli armadi al letto, dal soggiorno alla cucina, dall'home office alla palestra e stanza da bagno.

I diversi moduli all'interno dell'appartamento possono essere utilizzati simultaneamente. (fig. I.01) oppure in sequenza (fig. I.02 bagno, I.03 camera da letto, I.04 soggiorno/studio, I.05 cucina).

Grazie alla movimentazione dei vari elementi le camere possono anche non essere in uso contemporaneamente, dando maggiore superficie a quelle in uso.

Questo è un modo per moltiplicare fino a 4 volte la superficie netta utilizzabile. (Vedi schema pag. 7)

$$(I.01) \leq (I.02) + (I.03) + (I.04) + (I.05) \leq 4 \times (I.01)$$

Esempio: Superficie lorda 60m<sub>2</sub>; superficie netta 54m<sub>2</sub>; spazio disponibile 220 m<sub>2</sub>

**IL SISTEMA D'ARREDO MODULARE ELASTIC LIVING E' REGISTRATO COME DISEGNO COMUNITARIO (RCD) DAL 2008 E PROTETTO ALL'INTERNO DELLA UE.**

**ELASTIC LIVING** is a concept of habitat in motion  
A system of modular elements, equipped and fluid, that are able to furnish every room in the house with their movement and transformation.

Each item contains and conceals an area and a function: from the closet to the bed, from the living room to the kitchen, from the home office to the gym and bathroom.

The mobile furniture within the housing unit can be activated simultaneously, (fig. I.01) or in sequence (fig. I.02 bathroom, I.03 bedroom, I.04 living room/study, I.05 kitchen).

Thanks to the mobility of these elements, those rooms/modules that are not in use at a specific time can be closed, providing more space for the rooms/modules that are actually in use.

This is a way to multiply up to 4 times the net usable area of the housing element. (View next pag. 7)

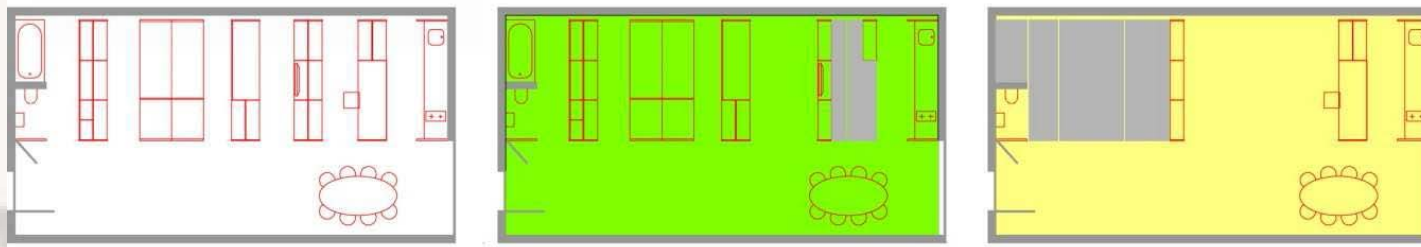
$$(I.01) \leq (I.02) + (I.03) + (I.04) + (I.05) \leq 4 \times (I.01)$$

Example: Gross area 60m<sub>2</sub>; Net area 54m<sub>2</sub>; Living space 220 m<sub>2</sub>

**THE MODULAR FURNITURE SYSTEMS ARE REGISTERED AS COMMUNITY DESIGN (RCD) SINCE 2008 AND PROTECTED IN THE EUROPEAN UNION AS WHOLE**

# elastic\_LIVING

**clei**  
Il fascino dell'ingegno

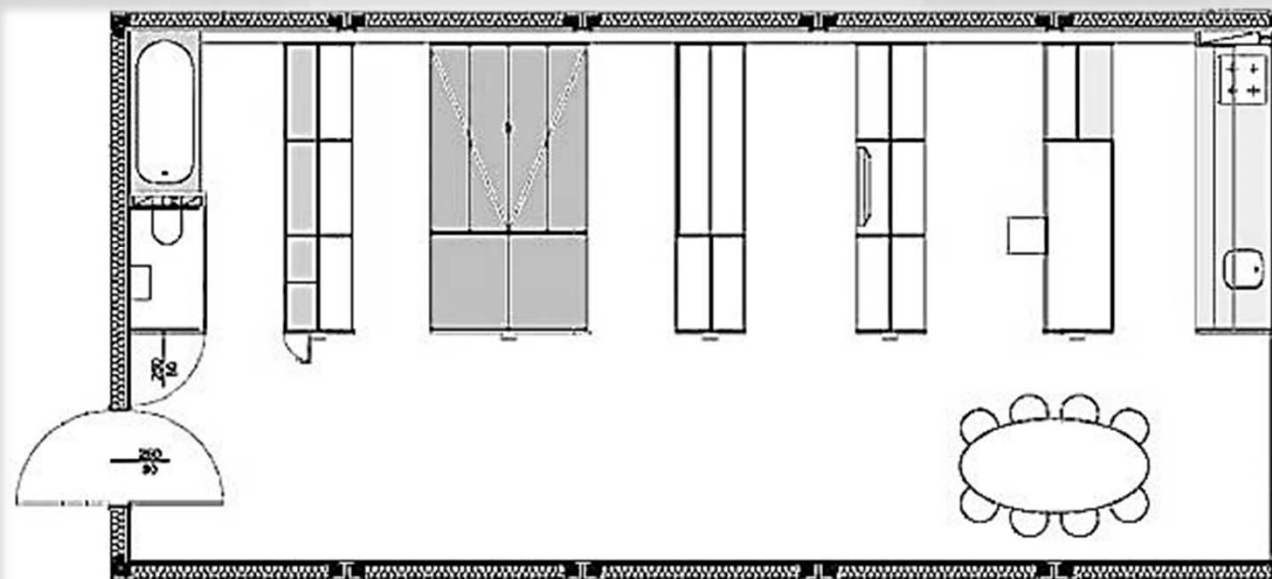


**Designer Angelo Roventa**  
[www.angeloroventa.com](http://www.angeloroventa.com)



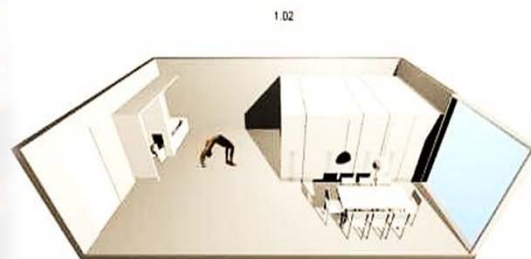
# elastic\_LIVING

**clei**  
Il fascino dell'ingegno

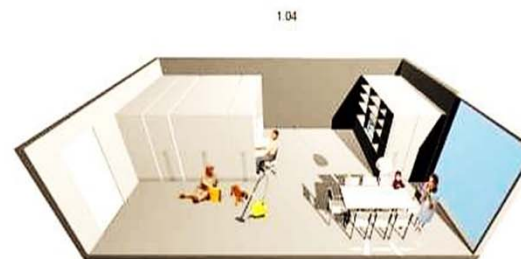


Designer Angelo Roventa  
[www.angeloroventa.com](http://www.angeloroventa.com)

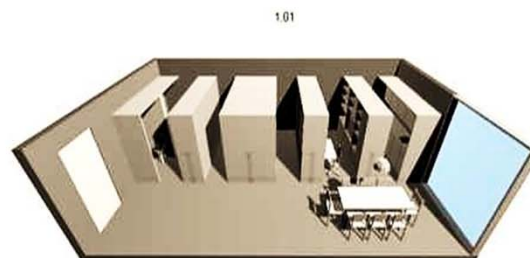
# Sviluppo Elastic Living



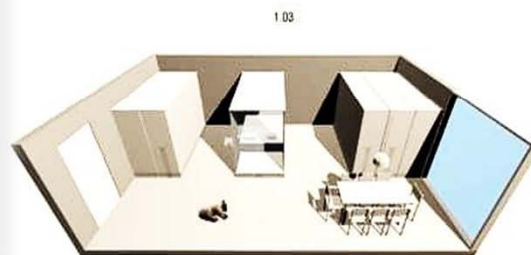
wellness 40 m<sup>2</sup> LIVING UNIT



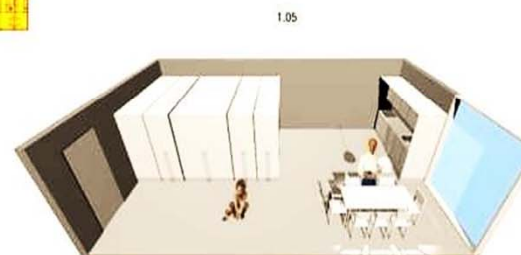
live-work 41 m<sup>2</sup> LIVING UNIT



all in use 54 m<sup>2</sup> LIVING UNIT



sleep 44 m<sup>2</sup> LIVING UNIT



cook 41 m<sup>2</sup> LIVING UNIT

Designer Angelo Roventa  
[www.angeloroventa.com](http://www.angeloroventa.com)